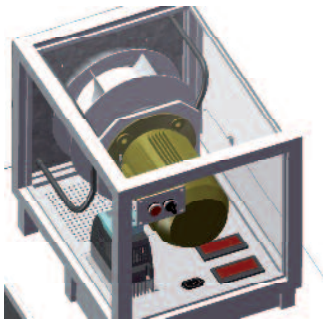
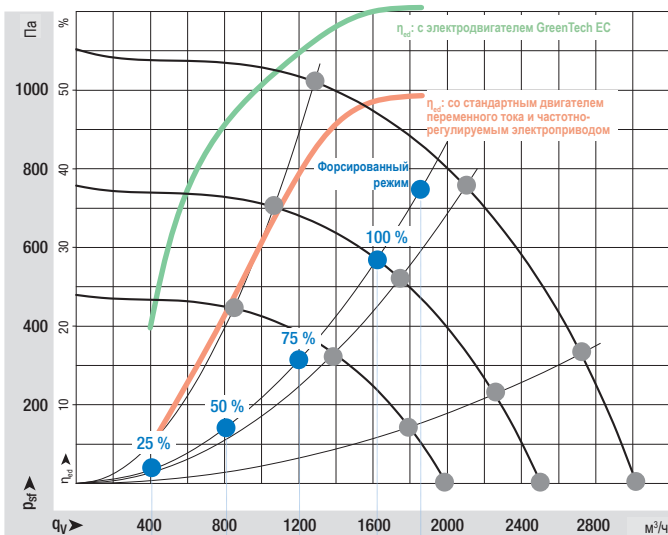


# Сравнение центробежных вентиляторов размером 250 мм, оснащенных стандартным двигателем переменного тока с частотно-регулируемым электроприводом и двигателем, выполненным по технологии GreenTech EC

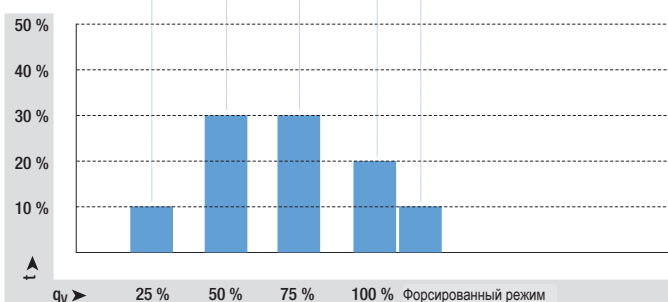


<b>Электродвигатель</b>	Электродвигатель по стандарту МЭК, IM B5, типоразмер 80M 3-фазный, 230/400 В перем. тока, схема треугольник/звезда, мощность на валу 0,75 кВт, 2850 об./мин.	Двигатель GreenTech EC (двигатель с постоянным магнитом) Конструкция с внешним ротором и встроенным приводом 1-фазный, 200-277 В перем. тока, макс. подводимая мощность 0,7 кВт, IP 54
<b>Привод</b>	Внешний частотно-регулируемый привод 1-фазный, 200-240 В перем. тока, 0,75 кВт, IP 20	
<b>Рабочее колесо</b>	Высокопроизводительное сварное рабочее колесо из алюминия для повышенных оборотов со вращающимся рассеивателем, Ø 250 мм	Высокопроизводительное сварное рабочее колесо из алюминия для повышенных оборотов со вращающимся рассеивателем, Ø 250 мм
<b>Особенности</b>	<ul style="list-style-type: none"> <li>– Для привода требуется параметризация</li> <li>– Для ограничения суммарного коэффициента гармоник требуются дополнительные устройства</li> <li>– Для обеспечения соответствия требованиям электромагнитной совместимости требуются дополнительные устройства</li> <li>– Между двигателем и приводом могут потребоваться экранированные кабели</li> <li>– При низких скоростях вращения может возникать фоновый шум</li> </ul>	<ul style="list-style-type: none"> <li>– Конструкция "Включай и работай" (Plug&amp;Play)</li> <li>– Проверенное сочетание привода/двигателя/рабочего колеса</li> <li>– Испытания и балансировка в виде единого модуля</li> <li>– Высокая эффективность, в том числе и при частичной нагрузке</li> <li>– Компактная конструкция</li> <li>– Малый вес</li> <li>– Коррекция коэффициента активной мощности</li> <li>– Отсутствие магнитов из редкоземельных металлов</li> </ul>

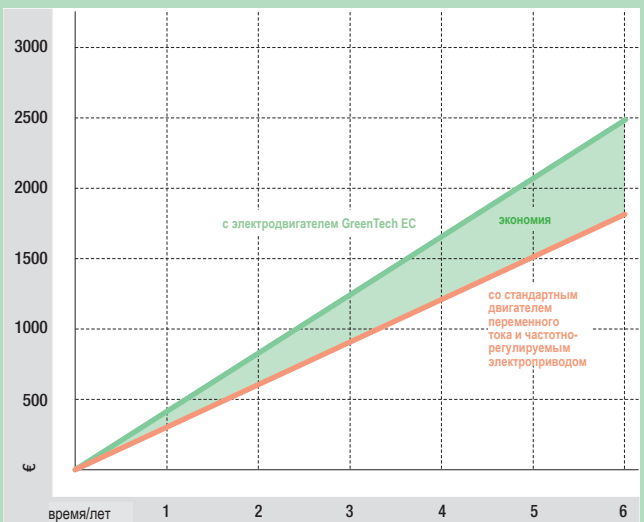
## 1850 м³/ч при 750 Па, форсированный режим работы и работа при частичной нагрузке



## Диаграмма нагрузки



## Результат



Преимущество двигателя GreenTech EC по сравнению со стандартным двигателем переменного тока и частотно-регулируемым приводом (при одинаковой производительности) составляет около 28% при показанной диаграмме нагрузки. Кроме преимуществ с точки зрения экономии энергии, следует отметить меньшую стоимость монтажа, меньший вес и габариты.

1 вентилятор в непрерывном режиме работы в соответствии с диаграммой нагрузки. Стоимость электроэнергии: 0,15 € за кВт\*ч